

PD Dr. Bernhard Michalowsky
Deutsches Zentrum für Neurodegenerative Erkrankungen (DZNE)

Maßnahme 4.1.2
**„Ausbau eines nationalen Netzwerks zur
Demenzversorgungsforschung“**

im Rahmen der Tagung des Netzwerks Nationale Demenzstrategie am 19.
September 2023

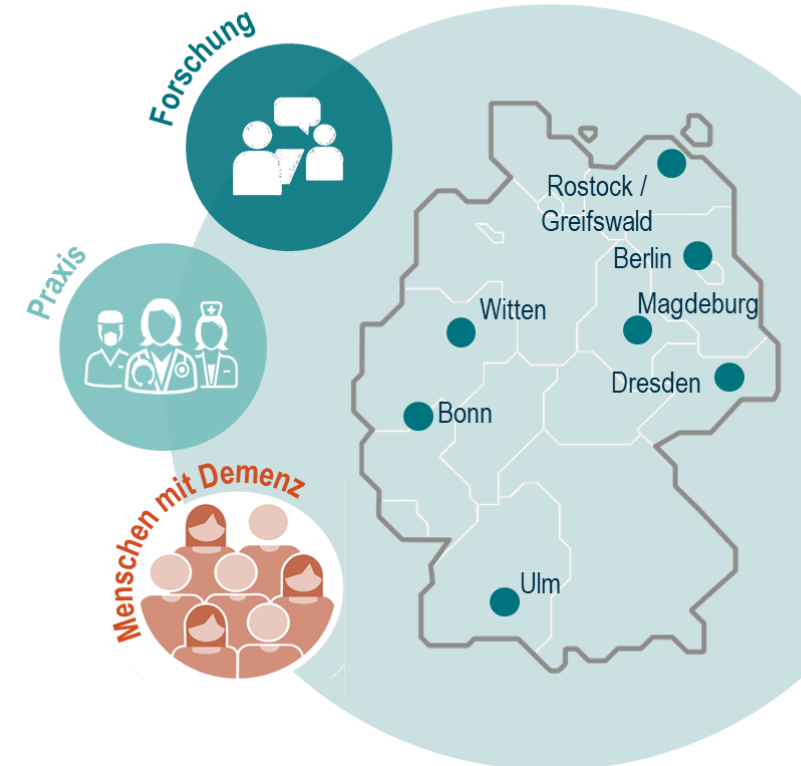
„Drei Jahre Nationale Demenzstrategie - Zwischenbilanz 2023: Erfolge,
Erfahrungen, Perspektiven “

Hintergrund

- DZNE maßgeblich an Handlungsfeld 4 beteiligt: „Exzellente Forschung zu Demenz fördern“
- Netzwerk für Demenzversorgungsforschung ist wichtige Maßnahme, welche weitere Maßnahmen beeinflussen kann

Translationales Netzwerk für Demenzversorgungsforschung (TaNDem)

- Bundesweites Netzwerk, in dem Forschung, Praxis und Betroffene partizipativ zusammenarbeiten
- Infrastruktur für bundesweite Forschungsprojekte unter Berücksichtigung der Bedürfnisse der Praxis & der Betroffenen
- Infrastruktur zur Überführung wissenschaftlicher Erkenntnisse in die Praxis



Erfolge (technisch)

09/2021 – 12/2021

- Aufbau einer technischen Infrastruktur („trial-ready Design“) für die Durchführung bundesweiter, multizentrischer Studien
- Netzwerkhomepage (www.dzne-tandem.de): Austausch, Informationen über relevante Projekte & Forschungsergebnisse sowie Bereitstellung Bedarfs-Assessments und Versorgungs-Management-Systeme



Erfolge (organisatorisch)

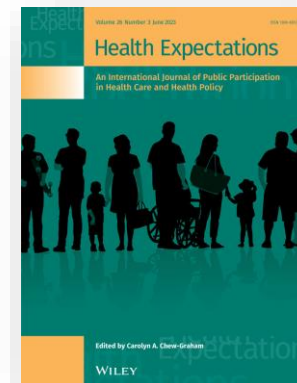
09/2021 – 12/2021



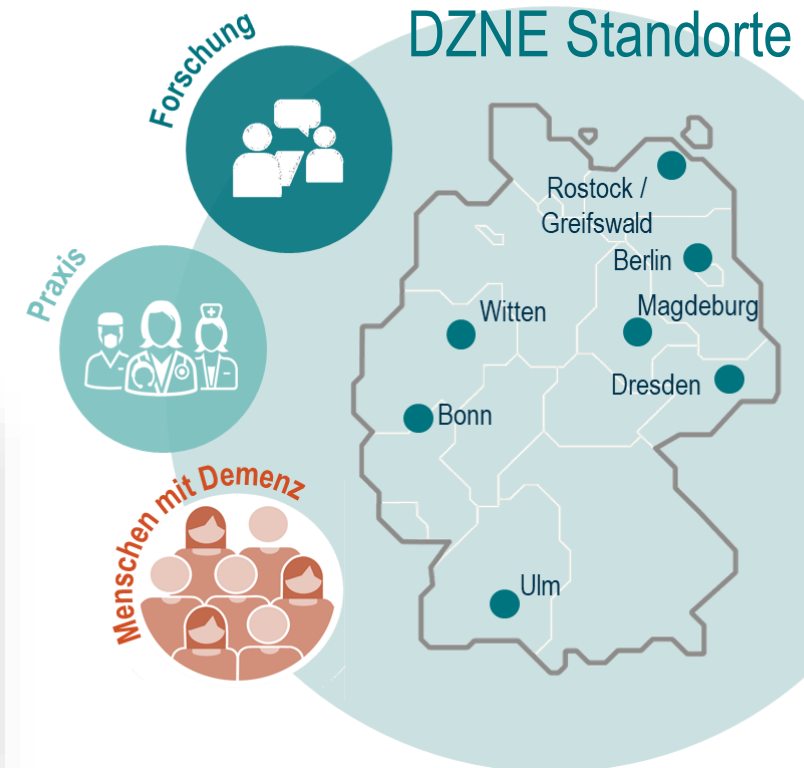
Netzwerkaufbau: Fokusgruppeninterviews

- gemeinsame Priorisierung der Netzwerkziele und Netzwerkstrukturen
- inhaltliche Ausgestaltung
- dringende Forschungsthemen
- Zusammenarbeit
- förderliche/ hinderliche Faktoren

Scharf et al. (2023): Publikation zum Netzwerkaufbau
<https://onlinelibrary.wiley.com/doi/epdf/10.1111/hex.13748>



>150 Kooperationspartner*innen
aus der Versorgungspraxis in den
Regionen der 7 teilnehmenden
DZNE Standorte



Erfolge (inhaltlich)

09/2022 – 12/2022

- Regelmäßiger monatlicher Newsletter über aktuelle Forschungsergebnisse (Praxistransfer) und Auflistung dieser auf der Homepage
- Entwicklung partizipative Forschungsstrategien
- Erste bundesweite Studien über An- und Zugehörige von Menschen mit Demenz sowie Versorgungsbedarfe von Menschen mit Demenz



Erfahrungen / Herausforderungen

Zusammenführung der Akteure:

- Forschungsinstitute, Universitäten und Universitätskliniken, Versorger, Netzwerke, Organisationen, Gesellschaften, Betroffene

Parallelstrukturen:

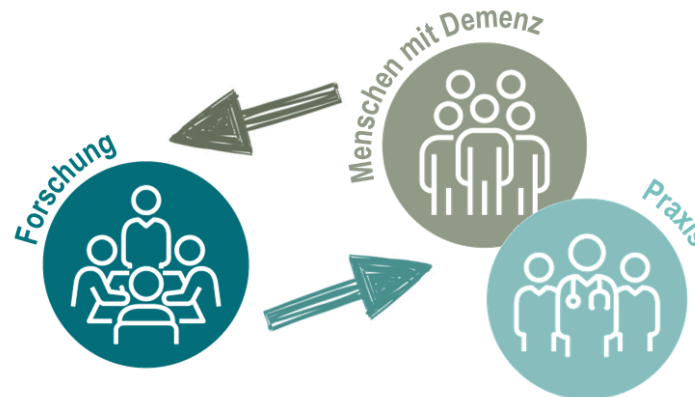
- Reduzierung von Doppelstrukturen & Ineinandergreifen paralleler Strukturen

Förderung:

- umfangreiche Initiative
- benötigt dauerhafte Förderung für personelle Ausgestaltung und Betreiben des Netzwerkes
- Initiale Förderung belief sich auf 3 Monate (!)

Perspektiven

- Es fehlen (immer noch) dauerhafte Strukturen für Austausch zwischen Wissenschaft, Praxis und Betroffenen
- TaNDem ist ideale Voraussetzung zur Zusammenführung dieser Welten und kann Forschung und Versorgung verbessern sowie zur Umsetzung weitere Maßnahmen der Nationalen Demenzstrategie beitragen



Verbesserung der Forschung + der Versorgung